



Blinkreflex

Syfte

Att undersöka n. facialis och n. trigeminus funktion, samt eventuell påverkan av reflexbanor i hjärnstammen.

Bakgrund

Blinkreflex-testen ger ett tidigt reflexsvar (R1) ipsilateralt med stimuleringen, och ett sent polysynaptiskt reflexsvar (R2) bilateralt. Blinkreflex kan t.ex. bidra till att lokalisera nervskada vid en facialisnervparet eller påvisa hjärnstampåverkan vid symtom av trigeminus- och facialisnervpåverkan.

Förberedelser

Se till att patienten sitter bekvämt och kan slappna av. Fråga ansvarig läkare vilka grenar som ska undersökas, supraorbitalis körs om inget annat anges.

Genomförande

Utrustning: Synergy Edx

- Välj testmappen "Neurografi"
- Välj testmappen "Blinkreflex"
- Välj nervgren ex: n.supra-orbital (trigeminus supraorbitalis). "Both" är då förvalt.
- Bilateral registrering: DIN1: höger sida, DIN2: vänster sida
- Patienten skall sitta bekvämt, slappna av och blunda.



N. Trigeminus supraorbitalis

Registrering: Ytelektroder med diametern 10 mm, samma som används för motorisk registrering vid neurografi.

Aktiv elektrod: M.orbicularis oculi (ögonhålans nedre benkam).

Ref.elektrod: Ögonhålans yttre benkam.

Stimulering: Ytelektrod med fast avstånd (23 mm)

Katoden på supraorbitalnerven, d.v.s. ovanför ögat (1 cm från mittlinjen i den "lilla gropen"/supraorbitala notchen).

Stimulera genom att trycka "Switch". Stimstyrka sällan mer än 20 mA.

Reflexerna är uttröttbara; stimulera var femte sekund.

Utför minst 5 registreringar.

Resultat:

Sätt markörer på de snabbaste R1 och R2. Markörerna sätts ut automatiskt och det finns ingen "Marker panel" att plocka fram. Om de inte syns så ligger de i vänster/höger kanten och kan tas fram genom att lägga muspekaren där och dra åt höger resp. vänster.

R1 - Ett svar från facialisnerven på samma sida som man stimulerar.

R2 - Reflexsvar som passerat via trigeminusnerven till nedre delen av förlängda märgen och registreras med samma latens bilateralt (facialisnervens svar).

Om ett R1 svar erhålls på icke-stimulerande sida, innebär det att man antingen är för nära mittlinjen och det elektriska fältet även når motsatt supraorbitalnerv eller att stimuleringen är för kraftig, vilket får samma resultat.



N.trigeminus infraorbitalis

Registrering: Samma som n. trigeminus supraorbitalis.

Stimulering: Katoden över infraorbitalgrenen, d.v.s. på kinden strax nedanför kindbenet. Håll elektroden lodrätt.

Stimulera genom att trycka "Switch". Stimstyrka sällan mer än 20 mA.

Reflexerna är uttröttbara; stimulera var femte sekund. Utför minst 5 registreringar.

Resultat:

Sätt markörer på de snabbaste R1 och R2. Vanligtvis får man både R1 och R2.

N.trigeminus mentalis

Registrering: Samma som n. trigeminus supraorbitalis.

Stimulering: Katoden över mentalisgrenen, d.v.s. mellan läpp och haka ca 2 cm från mittlinjen.

Håll elektroden vågrätt. Reflexerna är uttröttbara, stimulera var 30:e sekund.

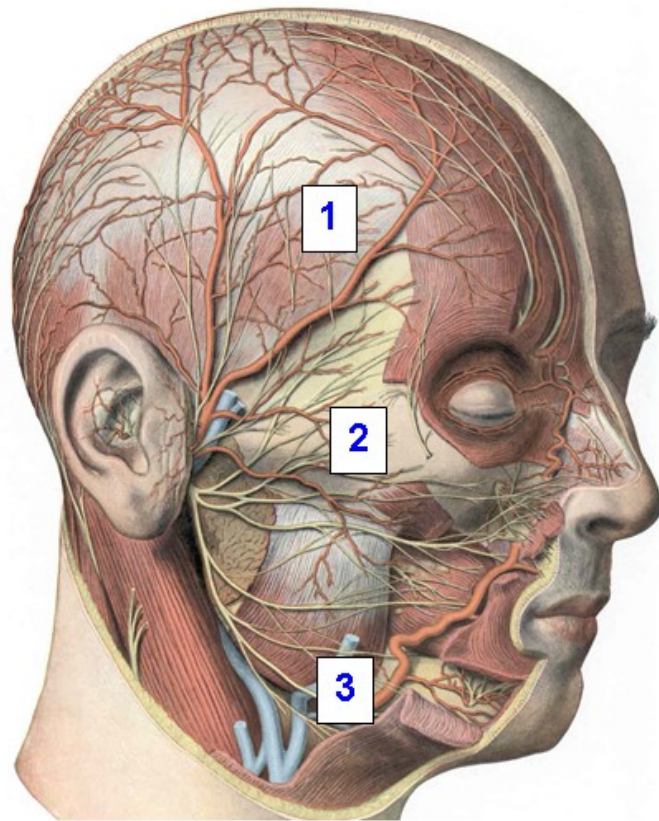
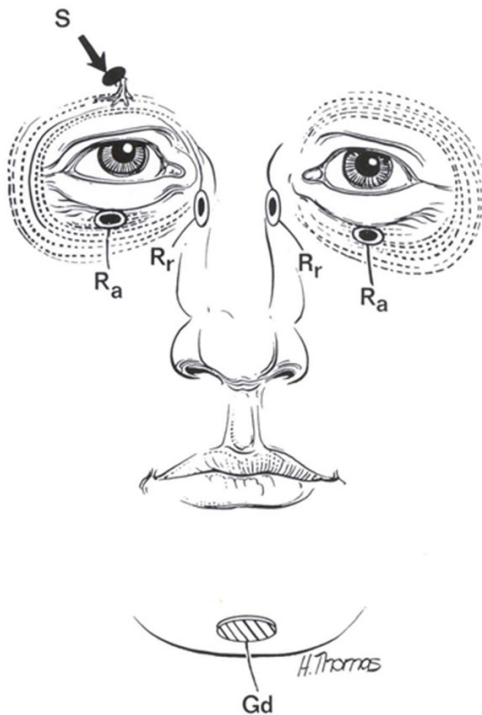
Utför minst 5 registreringar.

Resultat:

Sätt markörer på de snabbaste (R1) och R2.

R1 - erhålls inte

R2 - reflexsvar som passerat nedre delen av förlängda märgen och registreras med samma latens bilateralt.



1. N supraorbitalis

2. N infraorbitalis

3. N mentalis

Revisionshistorik

Uppdaterat	Ansvarig
2019-10-17	JW/MEG, MG