

## METODBESKRIVNING FÖR VEP Pattern Reversal

### Att tänka på inför undersökningen:

- Fråga alltid patienten om han/hon har problem med sin syn (ögonsjukdom, skelning) och om patienten använder glasögon eller linser. Dessa skall i så fall användas om de påverkar synen på 1 meters avstånd. Notera om glasögon eller linser använts under "Comments".

Utrustning: Synergy EDX

Välj testmappen VEP

- VEP Pattern

### Elektroapplicering:

Applicera elektroder på samma sätt som vid EEG-registrering.

Impedansen uppmäts ofta till 100 k $\Omega$  trots adekvat preparering av hårbotten. Viktigt att det ser ungefär lika ut på alla elektroder.

### Elektrodmontage:

**Registrering** (delvis enligt Queen Square System)

**MO** occipitalt i mittlinjen 5 cm ovanför inion, "midoccipital".

Kopplas till Oz i headbox

**LO** occipitalt, 5 cm till vänster om MO

Kopplas till O1 i headbox

**RO** occipitalt, 5 cm till höger om MO

Kopplas till O2 i headbox

**MP** i mittlinjen 5 cm ovanför MO, "midparietal"

Kopplas till Pz i headbox

### Referens

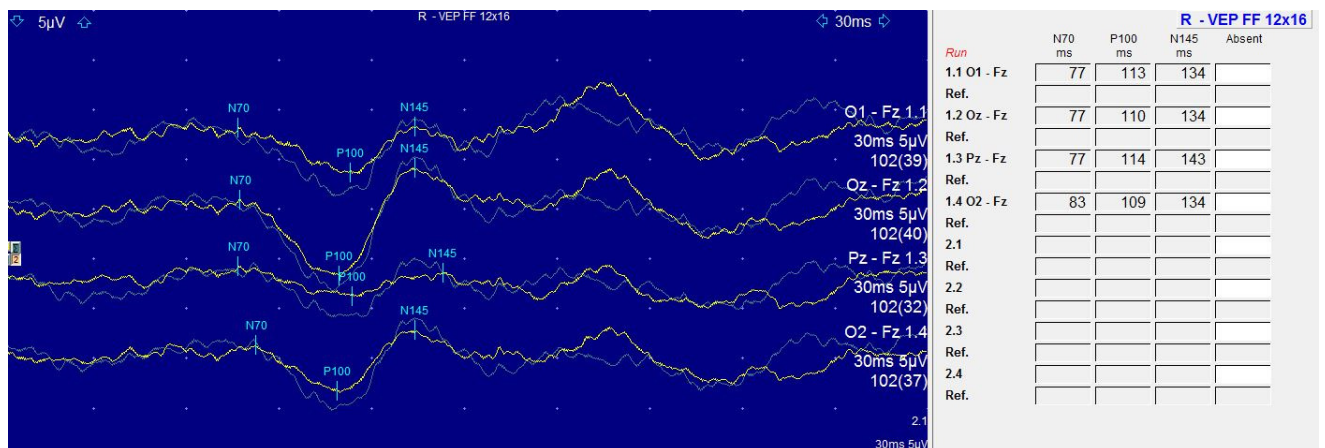
**Fz** enligt 10-20-systemet

Kopplas till Fz i headbox

**Avstörningselektrod**, "jord", lämpligen på en arm.

### Registrering:

- Ljuset i rummet ska vara släckt och det enda allmänljuset är från EMG-maskinen.
- Avståndet mellan patientens ögon och monitor ska vara 1 m.
- Patienten ska sitta bekvämt för att kunna slappna av i axlar, nacke och käkar.
- Registrera från ett öga i taget. Sätt en lapp framför det andra ögat och kontrollera att patienten inte ser något med det täckta ögat.
- Det finns en punkt mitt på monitorn där patienten ska fixera blicken. Kontrollera då och då att patienten gör det.
- Om ej annat begärts görs helfältsstimulering (full field, FF).
- Låt patienten blunda och vila ögonen efter ca 50 svep. Registrera ca 100 svep för varje Run.



### Referenser:

Guideline Nine: *Guidelines on Evoked Potentials*, J Clin Neurophysiol, Vol. 11, No 1; 40-73, 1994, Raven Press Ltd, New York

Recommendations for the Practice of Clinical Neurophysiology: *Guidelines of the International Federation of Clinical Neurophysiology* (2nd Revised and Enlarged Edition) Edited by G. Deuschl and A. Eisen, Elsevier Electroenceph. Clin. Neurophysiol., 1999, suppl 52, sid 54-60.